

Tủ RMU 22kV-kiểu compact-3 ngăn (2CD+1CC)-Không mở rộng được; 1CC sang MBA; Không kết nối SCADA, gồm:
+ 02 ngăn CDPT cho cáp đến và đi: 22kV-630A \geq 16kA/1s.
+ 01 ngăn cầu dao kèm cầu chì 22kV-200A \geq 16kA/1s cho cáp sang máy biến áp.
+ Ổng chì RMU 22kV phù hợp với MBA 630KVA

Cáp cấp nguồn lộ đến, đi :
Cáp ngầm 22kV-Cu-3x240mm2-Chống thấm nước

Cáp từ tủ RMU sang MBA, 3 cáp ngầm:
Cáp ngầm 22kV-Cu-1x50mm2-Chống thấm nước
1 sợi / pha

MBA dầu-3 pha-22kV-630kVA
Điện áp: 22 \pm 2x2,5%0,4kV
Tổ đấu dây: Δ /Yo - 11

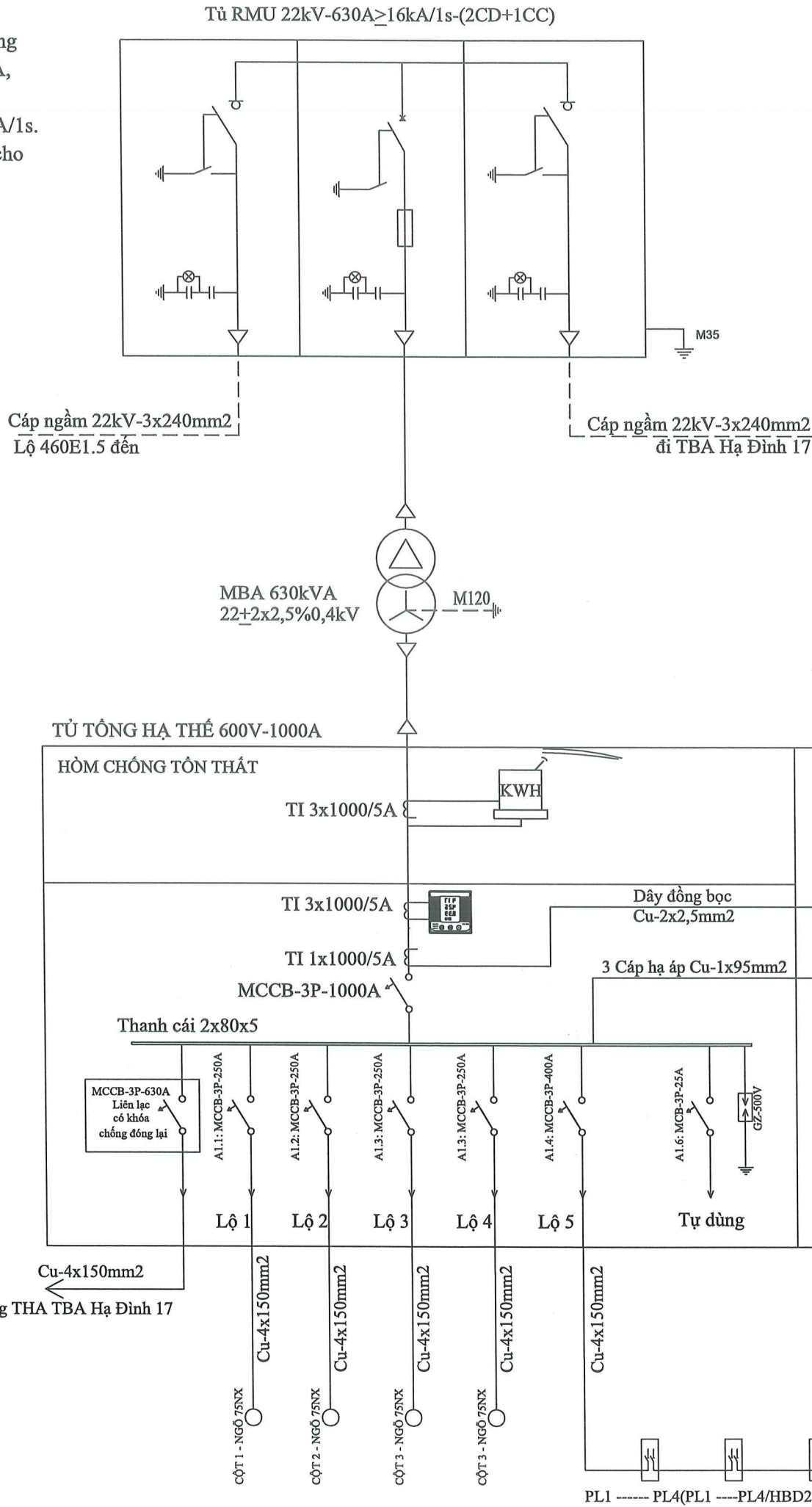
Cáp từ MBA sang tủ hạ áp: 07 sợi cáp hạ áp
Cu-1x240mm2, không giáp kim loại, Cách điện PVC (02 sợi cho 1 pha; trung tính 01 sợi).
01 sợi cáp hạ áp Cu-1x120mm2, không giáp kim loại, Cách điện PVC dùng cho nối đất làm việc

Tủ hạ thế tổng: 600V-1000A.
+ 7 TI đo đếm: 1000/5A cấp chính xác 0,5.
+ Đồng hồ đa năng: chỉ thị ampe, volt, cosphi,
+ Modem đo xa + Công tơ điện từ 3 pha.

Áp tô mát lộ tổng: MCCB 600V-1000A-Icu \geq 65kA/s
Thanh cái đồng 2MT80x5
Chống sét van hạ thế GZ500

Các xuất tuyến:
AT LL 600V-630A, Icu \geq 50kA/s Liên lạc sang TBA khác
A1.1: 600V-250A, Icu \geq 36kA/s
A1.2: 600V-250A, Icu \geq 36kA/s
A1.3: 600V-250A, Icu \geq 36kA/s
A1.4: 600V-250A, Icu \geq 36kA/s
A1.5: 600V-400A, Icu \geq 50kA/s
A1.6: 600V-25A, Icu \geq 6kA/s tự dùng

Tủ tụ bù 0,4kV-điều khiển 6 cáp-6x15kVAR, có điều khiển lắp sẵn trong thân trụ thép



GHI CHÚ:

SỬA ĐỔI

STT	Ngày	
	---	Khởi tạo
	---	Chỉnh sửa

CHỦ ĐẦU TƯ:



EVN HANOI

TỔNG CÔNG TY ĐIỆN LỰC TP HÀ NỘI
CÔNG TY ĐIỆN LỰC HÀ ĐÔNG

DỰ ÁN:

XÂY DỰNG MỚI CÁC TRẠM BIẾN ÁP TRÊN
ĐỊA BÀN QUẬN THANH XUÂN NĂM 2026
(PHƯỜNG NHÂN CHÍNH, HẠ ĐÌNH,
KHUÔNG TRUNG, KHUÔNG MAI)

Địa điểm: Phường Thanh Xuân, Phường Khương
Đình, Phường Phương Liệt, Thành phố Hà Nội

GIẢI ĐOẠN THỰC HIỆN:

BẢO CÁO KINH TẾ - KỸ THUẬT

TƯ VẤN THIẾT KẾ:



EVN HANOI
HANOI ESC

TỔNG CÔNG TY ĐIỆN LỰC TP HÀ NỘI
CÔNG TY DỊCH VỤ ĐIỆN LỰC HÀ NỘI

Địa chỉ: Số 100 đường Trần Phú - Phường Hà Đông
Thành Phố Hà Nội

Phó giám đốc	Nguyễn Nhật Linh
Chủ nhiệm đề án	Bùi Đức Duy
Chủ trì thiết kế phần điện	Trần Đình Tiếp
Chủ trì thiết kế phần xây dựng	Lê Tiến Thanh

HẠNG MỤC:

TÊN BẢN VẼ:

SƠ ĐỒ 1 SƠ TRẠM BIẾN ÁP HẠ ĐÌNH 19

NĂM: 2025	TỶ LỆ:
SỐ HIỆU BẢN VẼ	P44 - 25/ESC - SĐ1S - 02